



Администрация Пермского муниципального округа Пермского края
Комитет имущественных отношений

РАСПОРЯЖЕНИЕ

12.02.2024

№ 332

**Об установлении публичного
сервитута на часть земельных
участков**

В соответствии со ст. 23, гл. V.7 Земельного кодекса Российской Федерации, Федеральным законом от 25.10.2001 № 137-ФЗ «О введении в действие Земельного кодекса Российской Федерации», пп. 3.2.5 п. 3.2 разд. 3 Положения о комитете имущественных отношений администрации Пермского муниципального округа, утвержденного решением Думы Пермского муниципального округа Пермского края от 29.11.2022 № 48, на основании ходатайства публичного акционерного общества «Россети Урал» (ИНН 6671163413, ОГРН 1056604000970) (далее - ПАО «Россети Урал») от 29.01.2024 № 868:

1. Установить в интересах ПАО «Россети Урал» публичный сервитут общей площадью 974 кв.м на часть земельных участков:

- с кадастровым номером 59:32:3420001:2890 (59 кв.м), расположенный по адресу: Пермский край, м.р-н Пермский, с.п. Двуреченское, д. Устиново;
- с кадастровым номером 59:32:3420001:2888 (152 кв.м), расположенный по адресу: Пермский край, м.р-н Пермский, с.п. Двуреченское, д. Устиново;
- с кадастровым номером 59:32:3420001:2739 (746 кв.м), расположенный по адресу: Пермский край, м.р-н Пермский, с.п. Двуреченское, д. Устиново;
- с кадастровым номером 59:32:3420001:3119 (17 кв.м), расположенный по адресу: Пермский край, м.р-н Пермский, с.п. Двуреченское, д. Устиново.

Цель: Подключения (технологического присоединения) к сетям инженерно-технического обеспечения - Строительство участка ВЛ 0,4 кВ от РУ 0,4 кВ ТП-6753; Реконструкция РУ 0,4 кВ ТП-6753 (установка оборудования учета э/э), для электроснабжения склада по адресу: Пермский край, Пермский район, Двуреченское с/п, д. Устиново, ул. Героя, примерно в 0,86 км по направлению на север от ориентира (кад. номера зем. участка 59:32:3420001:2369) 4300062761.

Срок: 49 лет.

2. Утвердить границы публичного сервитута земельного участка, указанного в п. 1 настоящего распоряжения, согласно прилагаемой схеме расположения

границ публичного сервитута.

3. Срок, в течение которого использование указанного в п. 1 настоящего распоряжения земельного участка в соответствии с их разрешенным использованием будет невозможно или существенно затруднено в связи с осуществлением сервитута – не установлен.

4. Порядок установления зон с особыми условиями использования территорий и содержание ограничений прав на земельные участки в границах таких зон установлен Постановлением Правительства РФ от 24.02.2009 № 160 «О порядке установления охранных зон объектов электросетевого хозяйства и особых условий использования земельных участков, расположенных в границах таких зон».

5. Плата за публичный сервитут устанавливается в соответствии с Федеральным законом от 29.07.1998 № 135-ФЗ (ред. от 19.12.2022) «Об оценочной деятельности в Российской Федерации» и методическими рекомендациями, утверждёнными приказом Минэкономразвития России от 04.06.2019 № 321.

6. Комитету имущественных отношений администрации Пермского муниципального округа в течение 5 рабочих дней со дня подписания настоящего распоряжения:

6.1. направить настоящее распоряжение в Управление Федеральной службы государственной регистрации, кадастра и картографии по Пермскому краю;

6.2. направить настоящее распоряжение в ПАО «Россети Урал», а также сведения о лицах, являющихся правообладателями земельных участков, сведения о лицах, подавших заявления об учете их прав (обременений прав) на земельные участки, способах связи с ними, копии документов, подтверждающих права указанных лиц на земельный участок;

6.3. разместить настоящее распоряжение на официальном сайте Пермского муниципального округа в информационно-телекоммуникационной сети Интернет <https://permokrug.ru>.

7. Настоящее распоряжение вступает в силу со дня его подписания.

8. Контроль исполнения распоряжения возложить на заместителя председателя комитета М.В. Королеву.

Председатель комитета



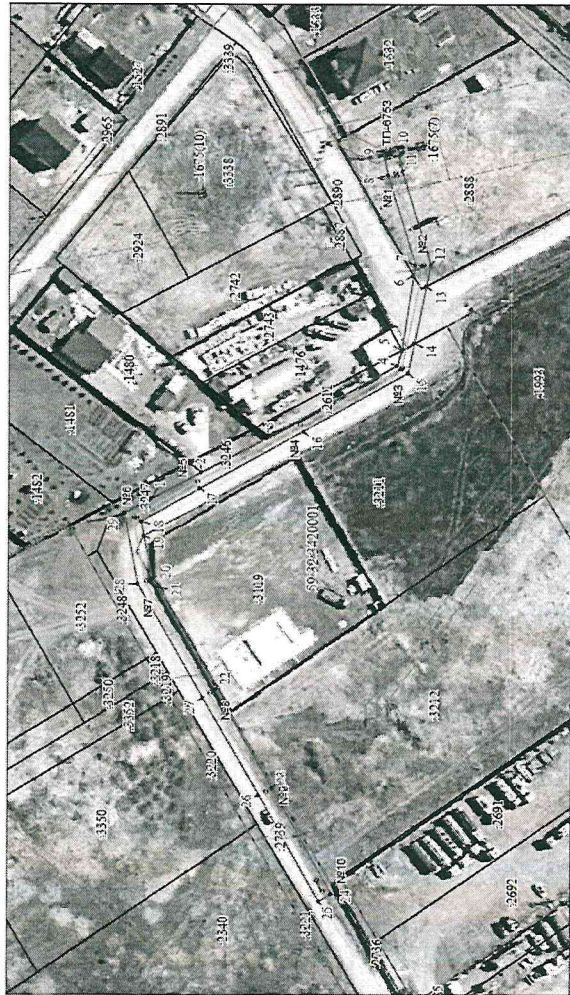
Е.А. Демидова

Приложение № 1
к распоряжению
комитета имущественных
отношений администрации
Пермского муниципального округа
от 12.02.2024 № 332

СХЕМА РАСПОЛОЖЕНИЯ ГРАНИЦ ПУБЛИЧНОГО СЕРВИТУТА

«Строительство участка ВЛ 0,4 кВ от РУ 0,4 кВ ТП-6753; Реконструкция РУ 0,4 кВ ТП-6753 (установка оборудования учета э/э), для электроснабжения склада по адресу: Пермский край, Пермский район, Двуреченское с/п, д. Устиново, ул. Героя, примерно в 0,86 км по направлению на север от ориентира (кад. номера зем. участка 59:32:3420001:2369) 4300062761»

Местоположение: Пермский край, Пермский муниципальный округ, д. Устиново
Площадь земель и/или части земельного участка, кв. м: 974



Масштаб 1:1000

Условные обозначения

- - проектная граница публичного сервитута
- - кадастровый номер участка
- - граница земельного участка, сведения о котором внесены в ЕГРН
- - граница и номер земельного участка, сведения о котором внесены в ЕГРН
- 1 - обозначение характерной точки проектной границы публичного сервитута
- №3 - обозначение и номер споры ЛЭП

Описание границ земельных участков

Описание границы	Связный земельный участок (при наличии кадастровый номер земельного участка)	Площадь земельного участка, кв. м
от точки 1 по точке 2, от точки 2 по точке 1	59:32:3420001:3247	-
от точки 2 по точке 3	59:32:3420001:3246	-
от точки 3 по точке 5	59:32:3420001:2361	-
от точки 5 по точке 6, от точки 6 по точке 14	59:32:3420001:2800	59
от точки 14 по точке 13	59:32:3420001:2368	152
от точки 13 по точке 19	59:32:3420001:2739	746
от точки 19 по точке 21	59:32:3420001:3119	17
Итого		974

Кладовые координаты (Система координат МГТК-59, зона 2)

Обозначение точек границы	X	Y	3	4	Метод определения координат	М, м
1	507411.41	2238831.05	Геодезический метод	0.1		
2	507381.15	2238838.07	Геодезический метод	0.1		
3	507381.19	2238837.40	Геодезический метод	0.1		
4	507381.15	2238838.05	Геодезический метод	0.1		
5	507341.24	2238831.01	Геодезический метод	0.1		
6	507341.24	2238831.01	Геодезический метод	0.1		
7	507348.08	2238833.83	Геодезический метод	0.1		
8	507348.08	2238833.83	Геодезический метод	0.1		
9	507348.08	2238833.83	Геодезический метод	0.1		
10	507348.08	2238833.83	Геодезический метод	0.1		
11	507341.20	2238831.05	Геодезический метод	0.1		
12	507341.20	2238831.05	Геодезический метод	0.1		
13	507341.20	2238831.05	Геодезический метод	0.1		
14	507341.20	2238831.05	Геодезический метод	0.1		
15	507341.20	2238831.05	Геодезический метод	0.1		
16	507341.20	2238831.05	Геодезический метод	0.1		
17	507341.20	2238831.05	Геодезический метод	0.1		
18	507341.20	2238831.05	Геодезический метод	0.1		
19	507341.20	2238831.05	Геодезический метод	0.1		
20	507341.20	2238831.05	Геодезический метод	0.1		
21	507341.20	2238831.05	Геодезический метод	0.1		
22	507341.20	2238831.05	Геодезический метод	0.1		
23	507341.20	2238831.05	Геодезический метод	0.1		
24	507341.20	2238831.05	Геодезический метод	0.1		
25	507341.20	2238831.05	Геодезический метод	0.1		
26	507341.20	2238831.05	Геодезический метод	0.1		
27	507341.20	2238831.05	Геодезический метод	0.1		
28	507341.20	2238831.05	Геодезический метод	0.1		
29	507341.20	2238831.05	Геодезический метод	0.1		
30	507341.20	2238831.05	Геодезический метод	0.1		
31	507341.20	2238831.05	Геодезический метод	0.1		
32	507341.20	2238831.05	Геодезический метод	0.1		
33	507341.20	2238831.05	Геодезический метод	0.1		
34	507341.20	2238831.05	Геодезический метод	0.1		
35	507341.20	2238831.05	Геодезический метод	0.1		
36	507341.20	2238831.05	Геодезический метод	0.1		
37	507341.20	2238831.05	Геодезический метод	0.1		
38	507341.20	2238831.05	Геодезический метод	0.1		
39	507341.20	2238831.05	Геодезический метод	0.1		
40	507341.20	2238831.05	Геодезический метод	0.1		
41	507341.20	2238831.05	Геодезический метод	0.1		
42	507341.20	2238831.05	Геодезический метод	0.1		
43	507341.20	2238831.05	Геодезический метод	0.1		
44	507341.20	2238831.05	Геодезический метод	0.1		
45	507341.20	2238831.05	Геодезический метод	0.1		
46	507341.20	2238831.05	Геодезический метод	0.1		
47	507341.20	2238831.05	Геодезический метод	0.1		
48	507341.20	2238831.05	Геодезический метод	0.1		
49	507341.20	2238831.05	Геодезический метод	0.1		
50	507341.20	2238831.05	Геодезический метод	0.1		
51	507341.20	2238831.05	Геодезический метод	0.1		
52	507341.20	2238831.05	Геодезический метод	0.1		
53	507341.20	2238831.05	Геодезический метод	0.1		
54	507341.20	2238831.05	Геодезический метод	0.1		
55	507341.20	2238831.05	Геодезический метод	0.1		
56	507341.20	2238831.05	Геодезический метод	0.1		
57	507341.20	2238831.05	Геодезический метод	0.1		
58	507341.20	2238831.05	Геодезический метод	0.1		
59	507341.20	2238831.05	Геодезический метод	0.1		
60	507341.20	2238831.05	Геодезический метод	0.1		
61	507341.20	2238831.05	Геодезический метод	0.1		
62	507341.20	2238831.05	Геодезический метод	0.1		
63	507341.20	2238831.05	Геодезический метод	0.1		
64	507341.20	2238831.05	Геодезический метод	0.1		
65	507341.20	2238831.05	Геодезический метод	0.1		
66	507341.20	2238831.05	Геодезический метод	0.1		
67	507341.20	2238831.05	Геодезический метод	0.1		
68	507341.20	2238831.05	Геодезический метод	0.1		
69	507341.20	2238831.05	Геодезический метод	0.1		
70	507341.20	2238831.05	Геодезический метод	0.1		
71	507341.20	2238831.05	Геодезический метод	0.1		
72	507341.20	2238831.05	Геодезический метод	0.1		
73	507341.20	2238831.05	Геодезический метод	0.1		
74	507341.20	2238831.05	Геодезический метод	0.1		
75	507341.20	2238831.05	Геодезический метод	0.1		
76	507341.20	2238831.05	Геодезический метод	0.1		
77	507341.20	2238831.05	Геодезический метод	0.1		
78	507341.20	2238831.05	Геодезический метод	0.1		
79	507341.20	2238831.05	Геодезический метод	0.1		
80	507341.20	2238831.05	Геодезический метод	0.1		
81	507341.20	2238831.05	Геодезический метод	0.1		
82	507341.20	2238831.05	Геодезический метод	0.1		
83	507341.20	2238831.05	Геодезический метод	0.1		
84	507341.20	2238831.05	Геодезический метод	0.1		
85	507341.20	2238831.05	Геодезический метод	0.1		
86	507341.20	2238831.05	Геодезический метод	0.1		
87	507341.20	2238831.05	Геодезический метод	0.1		
88	507341.20	2238831.05	Геодезический метод	0.1		
89	507341.20	2238831.05	Геодезический метод	0.1		
90	507341.20	2238831.05	Геодезический метод	0.1		
91	507341.20	2238831.05	Геодезический метод	0.1		
92	507341.20	2238831.05	Геодезический метод	0.1		
93	507341.20	2238831.05	Геодезический метод	0.1		
94	507341.20	2238831.05	Геодезический метод	0.1		
95	507341.20	2238831.05	Геодезический метод	0.1		
96	507341.20	2238831.05	Геодезический метод	0.1		
97	507341.20	2238831.05	Геодезический метод	0.1		
98	507341.20	2238831.05	Геодезический метод	0.1		
99	507341.20	2238831.05	Геодезический метод	0.1		
100	507341.20	2238831.05	Геодезический метод	0.1		